

Линия совмещения

Условные обозначения

- - границы планируемых элементов планировочной структуры
- - границы субъектов Российской Федерации
- - границы районов
- - границы внутригородских муниципальных образований
- - границы существующих земельных участков, учтенных в Едином государственном реестре недвижимости;

Границы зон с особыми условиями использования территории, подлежащие установлению в связи с размещением линейных объектов

- охранная зона кабельных линий электропередачи

Зоны с особыми условиями использования территории, установленные в соответствии с законодательством Российской Федерации

- охранная зона водопроводных сетей
- охранная зона воздушных линий электропередачи
- охранная зона газораспределительной сети
- охранная зона канализационных сетей
- охранная зона подземных кабельных линий электропередачи
- охранная зона подстанций и других электротехнических сооружений
- охранная зона сетей связи и сооружений связи
- охранная зона объекта электросетевого хозяйства - ВЛ 110 кВ Отп. Октябрьская-1

- охранная зона объекта электросетевого хозяйства - ВЛ 110 кВ Отп. Октябрьская-2
- охранная зона объекта электросетевого хозяйства - ПС № 160 «Нарымская»
- охранная зона объекта электросетевого хозяйства КЛ 10 кВ фидеров 160-33, 160-39/139, 160-38/138 от ПС 160 «Нарымская» до РП 8605 ОАО «УК «Ленинец»
- третья подзона приаэродромной территории аэродрома Санкт-Петербурга (Пулково)
- четвертая подзона приаэродромной территории аэродрома Санкт-Петербурга (Пулково)
- пятая подзона приаэродромной территории аэродрома Санкт-Петербурга (Пулково)
- шестая подзона приаэродромной территории аэродрома Санкт-Петербурга (Пулково)
- охранная зона тепловых сетей
- охранная зона объекта электросетевого хозяйства - ВЛ 110 кВ Московская - 6
- охранная зона объекта электросетевого хозяйства - ВЛ 110 кВ Обуховская - 1
- охранная зона объекта электросетевого хозяйства - ВЛ 110 кВ Обуховская - 2
- охранная зона объекта электросетевого хозяйства - ВЛ 110 кВ Октябрьская - 3
- охранная зона объекта электросетевого хозяйства - ВЛ 110 кВ Октябрьская - 4
- охранная зона объекта электросетевого хозяйства - ВЛ 110 кВ Октябрьская-1
- охранная зона объекта электросетевого хозяйства - ВЛ 110 кВ Октябрьская-2

Примечания:

1. Границы особо охраняемых природных территорий - отсутствуют;
2. Границы территорий объектов культурного наследия, включенных в единый государственный реестр объектов культурного наследия (памятников истории и культуры) народов Российской Федерации, границы территорий выявленных объектов культурного наследия - отсутствуют;
3. Границы лесничеств, участковых лесничеств, лесных кварталов, лесотаксационных выделов или частей лесотаксационных выделов - отсутствуют;
4. Границы публичных сервитутов, установленных в соответствии с законодательством Российской Федерации - отсутствуют;
5. Границы зон с особыми условиями использования территории, подлежащие установлению, изменению в связи с размещением линейных объектов, подлежащих реконструкции в связи с их переносом из зон планируемого размещения линейных объектов либо в границах зон планируемого размещения линейных объектов - отсутствуют

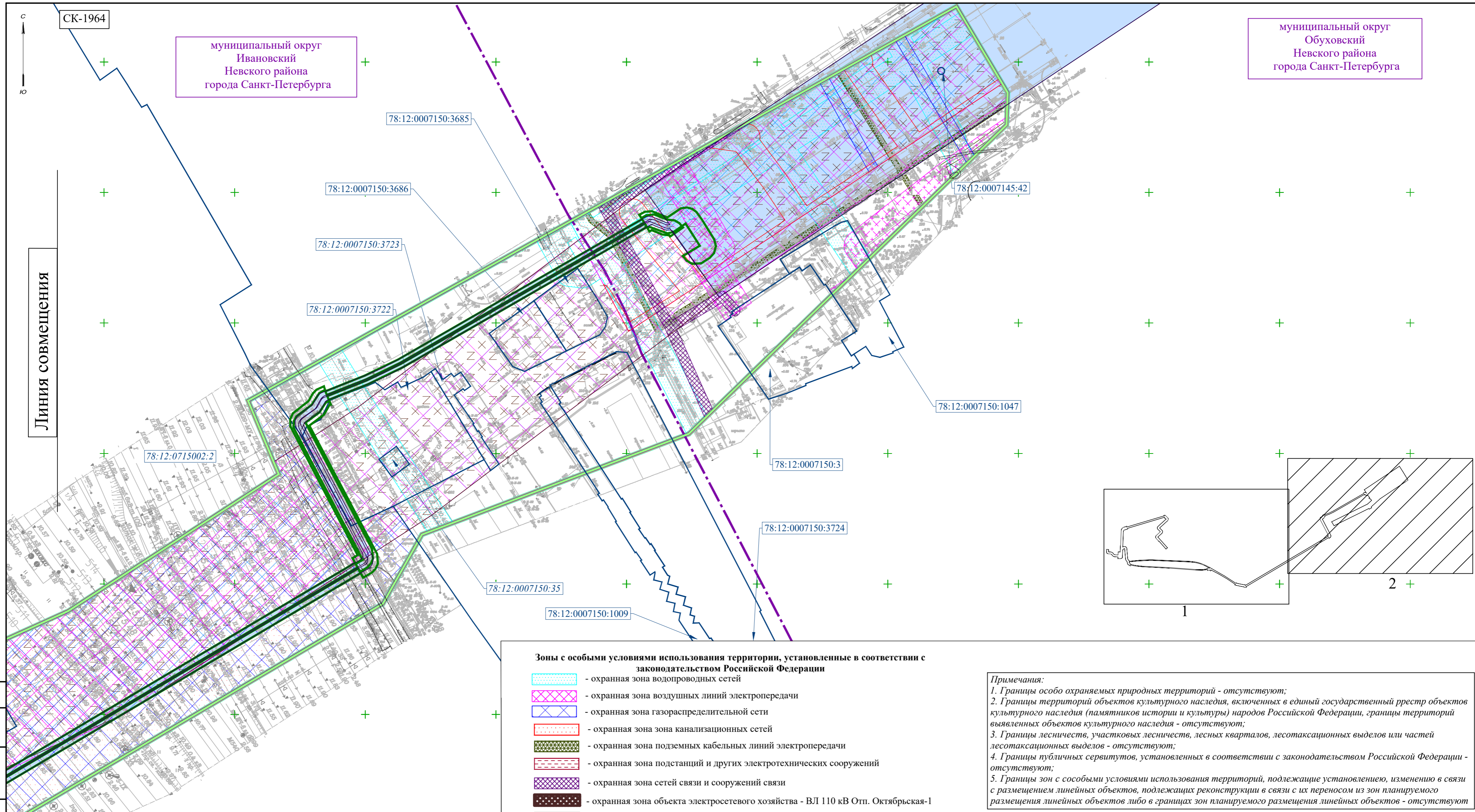
500-ДПТ-7.1					
Строительство дополнительных путей на участке Санкт-Петербург-Главный (вкл.) - Обухово II (вкл.) под специализированное пассажирское сообщение. Реконструкция ВЛ 110 кВ Красный Октябрь - Нарымская I цепь (ВЛ 110 кВ Октябрьская - 1) с оттайками и ВЛ Красный Октябрь - Нарымская II цепь (ВЛ 110 кВ Октябрьская - 2)					
Изм.	Кол.уч.	Лист	№ док.	Подп.	Дата
Разработал	Сергиевич М.В.				04.24
Разработал	Наливайко В.Г.				04.24
Разработал	Скрипов Р.Е.				04.24
Нач. отдела	Рустанов Р.С.				04.24
ГИП	Мудраков Е.В.				04.24
Н. контр	Рустанов Р.С.				04.24
Чертеж межевания территории. Часть 1			Стадия	Лист	Листов
			ППТ	1	2
M1:1000			ЭНЕРГОСЕРВИСНАЯ КОМПАНИЯ ЛЕНЭНЕРГО Акционерное Общество		

Согласовано

Взам.инв. №

Подпись и дата

Инв. N подл.



СК-1964

муниципальный округ
Ивановский
Невского района
города Санкт-Петербурга

муниципальный округ
Обуховский
Невского района
города Санкт-Петербурга

Линия совмещения

78:12:0007150:3685

78:12:0007150:3686

78:12:0007150:3723

78:12:0007150:3722

78:12:0007145:42

78:12:0007150:1047

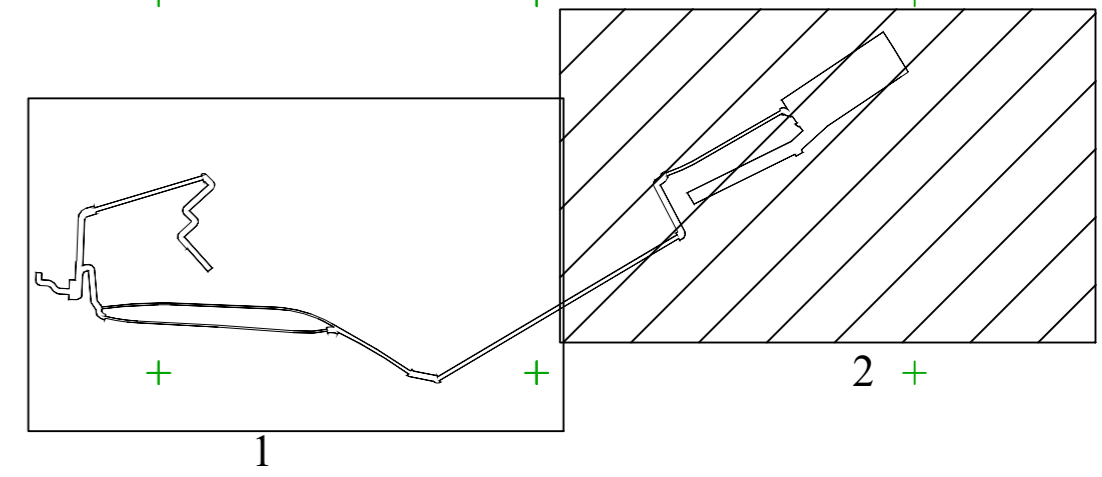
78:12:0007150:3

78:12:0007150:3724

78:12:0007150:35

78:12:0007150:1009

78:12:0715002:2



Зоны с особыми условиями использования территории, установленные в соответствии с законодательством Российской Федерации

- охранный зона водопроводных сетей
- охранный зона воздушных линий электропередачи
- охранный зона газораспределительной сети
- охранный зона зона канализационных сетей
- охранный зона подземных кабельных линий электропередачи
- охранный зона подстанций и других электротехнических сооружений
- охранный зона сетей связи и сооружений связи
- охранный зона объекта электросетевого хозяйства - ВЛ 110 кВ Отп. Октябрьская-1
- охранный зона объекта электросетевого хозяйства - ВЛ 110 кВ Отп. Октябрьская-2
- охранный зона объекта электросетевого хозяйства - ПС № 160 «Нарымская»
- охранный зона объекта электросетевого хозяйства КЛ 10 кВ фидерная 160-33, 160-39/139, 160-38/138 от ПС 160 «Нарымская» до РП 8605 ОАО «УК «Ленинец»
- третья подзона приаэродромной территории аэродрома Санкт-Петербурга (Пулково)
- четвертая подзона приаэродромной территории аэродрома Санкт-Петербурга (Пулково)
- пятая подзона приаэродромной территории аэродрома Санкт-Петербурга (Пулково)
- шестая подзона приаэродромной территории аэродрома Санкт-Петербурга (Пулково)
- охранный зона тепловых сетей
- охранный зона объекта электросетевого хозяйства - ВЛ 110 кВ Московская - 6
- охранный зона объекта электросетевого хозяйства - ВЛ 110 кВ Обуховская - 1
- охранный зона объекта электросетевого хозяйства - ВЛ 110 кВ Обуховская - 2
- охранный зона объекта электросетевого хозяйства - ВЛ 110 кВ Октябрьская - 3
- охранный зона объекта электросетевого хозяйства - ВЛ 110 кВ Октябрьская - 4
- охранный зона объекта электросетевого хозяйства - ВЛ 110 кВ Октябрьская-1
- охранный зона объекта электросетевого хозяйства - ВЛ 110 кВ Октябрьская-2

Примечания:
 1. Границы особо охраняемых природных территорий - отсутствуют;
 2. Границы территорий объектов культурного наследия, включенных в единый государственный реестр объектов культурного наследия (памятников истории и культуры) народов Российской Федерации, границы территорий выявленных объектов культурного наследия - отсутствуют;
 3. Границы лесничеств, участковых лесничеств, лесных кварталов, лесотаксационных выделов или частей лесотаксационных выделов - отсутствуют;
 4. Границы публичных сервитутов, установленных в соответствии с законодательством Российской Федерации - отсутствуют;
 5. Границы зон с особыми условиями использования территорий, подлежащие установлению, изменению в связи с размещением линейных объектов, подлежащих реконструкции в связи с их переносом из зон планируемого размещения линейных объектов либо в границах зон планируемого размещения линейных объектов - отсутствуют

Условные обозначения

- границы планируемых элементов планировочной структуры
- границы субъектов Российской Федерации
- границы районов
- границы внутригородских муниципальных образований
- границы существующих земельных участков, учтенных в Едином государственном реестре недвижимости;
- границы зон с особыми условиями использования территории, подлежащие установлению в связи с размещением линейных объектов
- охранный зона кабельных линий электропередачи

Согласовано
 Имя, N подл.
 Подпись и дата
 Взам.инв. №

					500-ДПТ-7.1				
					Строительство дополнительных путей на участке Санкт-Петербург-Главный (вкл.) - Обухово II (вкл.) под специализированное пассажирское сообщение. Реконструкция ВЛ 110 кВ Красный Октябрь - Нарымская I цепь (ВЛ 110 кВ Октябрьская - 1) с оттайками и ВЛ Красный Октябрь - Нарымская II цепь (ВЛ 110 кВ Октябрьская - 2)				
Изм.	Кол.уч.	Лист	№ док.	Подп.	Дата	Чертеж межевания территории. Часть I	Стадия	Лист	Листов
Разработал					04.24		ППТ	2	2
Разработал					04.24				
Разработал					04.24				
Нач. отдела					04.24				
ГИП					04.24				
Н. контр					04.24				
						M1:1000			