



# ТЕРРИТОРИАЛЬНОЕ ОБЩЕСТВЕННОЕ САМОУПРАВЛЕНИЕ



## Что такое ТОС?

### **ТЕРРИТОРИАЛЬНОЕ ОБЩЕСТВЕННОЕ САМОУПРАВЛЕНИЕ (ТОС)**

**ТОС** — форма самоорганизации граждан по месту их жительства на части территории муниципального образования (МО) для самостоятельного и под свою ответственность осуществления собственных инициатив по вопросам местного значения.

*(статья 27 Федерального закона от 06.10.2003 N 131-ФЗ  
«Об общих принципах организации местного  
самоуправления в Российской Федерации»)*



**Многоквартирный  
жилой дом**

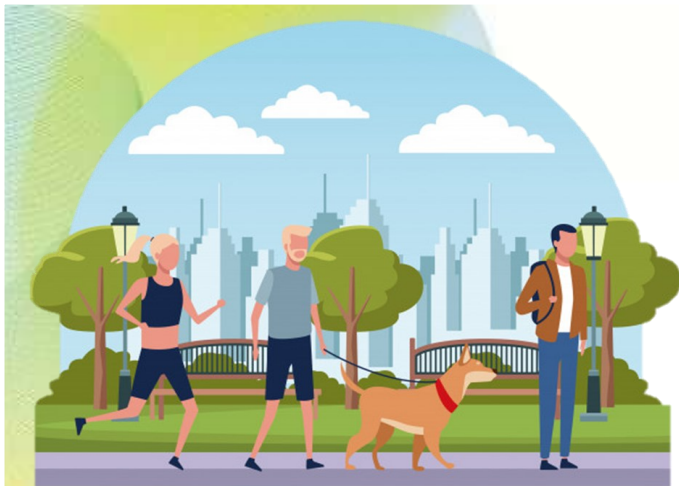
**Подъезд многоквартирного  
дома**

**Группа жилых домов**

**Улица**

**Жилой микрорайон**

**ГРАНИЦЫ ТЕРРИТОРИИ, НА КОТОРОЙ ОСУЩЕСТВЛЯЕТСЯ ТОС, УСТАНОВЛИВАЮТСЯ РЕШЕНИЕМ МУНИЦИПАЛЬНОГО СОВЕТА ВНУТРИГОРОДСКОГО МУНИЦИПАЛЬНОГО ОБРАЗОВАНИЯ САНКТ-ПЕТЕРБУРГА ПО ПРЕДЛОЖЕНИЮ НАСЕЛЕНИЯ, ПРОЖИВАЮЩЕГО НА ДАННОЙ ТЕРРИТОРИИ, И НЕ ДОЛЖНЫ ВЫХОДИТЬ ЗА ПРЕДЕЛЫ ТЕРРИТОРИИ МО.**



**ТОС осуществляет собственные инициативы по вопросам местного значения**

### **Граждане, объединенные в ТОС, могут:**

- ⇒ проявлять инициативу при составлении проектов местных бюджетов;
- ⇒ участвовать в деятельности по благоустройству территории;
- ⇒ организовывать проведение местных зрелищных и досуговых мероприятий;
- ⇒ заботиться о сохранении и развитии местных традиций;
- ⇒ участвовать в развитии физической культуры и массового спорта;
- ⇒ проводить работы по военно-патриотическому воспитанию граждан;
- ⇒ организовывать работу с детьми и подростками.



**5** Регистрация устава ТОС в местной администрации внутригородского муниципального образования Санкт-Петербурга.

**4** При содействии МА в месячный срок, после вступления в силу решения МС, провести учредительное собрание (конференцию) граждан, на котором утверждается решение об учреждении ТОС (принятие устава ТОС).

**3** Получить решение муниципального совета внутригородского муниципального образования Санкт-Петербурга (далее—МС) по установлению границ территории, на которой будет осуществляться ТОС (оно подлежит официальному опубликованию).

**2** Определить границы осуществления ТОС (направить письмо в местную администрацию внутригородского муниципального образования Санкт-Петербурга (далее — МА) с предложениями об установлении границ осуществления ТОС, и об учреждении ТОС + **пакет утвержденных документов**).

**1** Образовать инициативную группу населения по месту проживания (не менее 3-х человек, достигших 16-летнего возраста).



**Вместе с предложениями по установлению границ осуществления ТОС в местную администрацию внутригородского муниципального образования Санкт-Петербурга направляется следующий пакет документов:**

- ⇒ список инициативной группы граждан (с указанием даты рождения и места жительства каждого из ее участников);
- ⇒ решение инициативной группы граждан, подтверждающее инициативу организации ТОС на соответствующей территории;
- ⇒ схематический план и описание границ территории, на которой предполагается организация и осуществление ТОС;
- ⇒ подписные листы с собранными в поддержку установления границ и учреждения ТОС подписями (не менее 5 % граждан от числа граждан, проживающих на соответствующей территории и обладающих правом участвовать в собраниях).

В предложениях населения указывается **лицо из состава инициативной группы граждан, уполномоченное представлять ее интересы** в органах местного самоуправления в связи с созданием ТОС.

В случае несоответствия представленных документов заявленным требованиям, они могут быть возвращены инициативной группе для приведения их в соответствие.